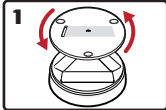


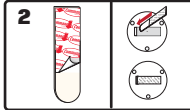


Easy installation/ Instalación fácil



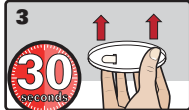
Remove cover by rotating counter-clockwise. Install included batteries.

Retire la cubierta rotándola en sentido contrario a las agujas del reloj. Instale las baterías incluidas.



Clean surface with rubbing alcohol. Remove red liner. Insert tab into the slot. Press strip to the back of the cover.

Limpie la superficie con alcohol. Retire el protector rojo. Presione la tira hasta la parte de atrás de la cubierta.



Remove black liner. Press cover to surface with tab towards you firmly for 30 sec.

Retire el protector negro. Presione el cubierto a la superficie con la lengüeta hacia usted. Presione con firmeza por 30 segundos.



To attach light, align notches and turn clockwise.

Para instalar la luz, alinee las muescas y gire en el sentido de las agujas del reloj.

IMPORTANT: Failure to follow instructions carefully may cause damage.

CAUTION: Do not hang over beds or on wallpaper. Mount again with Command® Medium Refill Strips.

IMPORTANTE: Si no sigue las instrucciones pueden producirse daños.

PRECAUCIÓN: No cuelgue sobre camas o utilice en papel tapiz. Puesto de nuevo con las tiras medianas de Resque de Command®.

Removal/Remoción



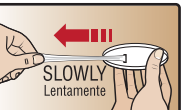
Rotate counter-clockwise to release light from cover.

rote la unidad en sentido contrario al de las agujas del reloj para soltar la luz de la cubierta.



Never pull the strip away from the surface! Always pull along the surface.

Nunca jale la tira perpendicularmente a la superficie! Siempre jale la tira paralelamente a la superficie.



Stretch the strip slowly against the surface at least 12 inches to release.

Estire la tira lentamente contra la pared por lo menos 30 cm para soltar.

Operation/Utilización



Press light to turn on and off.

Presione la luz para encenderla y apagarla.



First press
Primera pulsación
Light turns ON to bright white light
La luz se ENCIENDE hasta blanquear brillante



Third press
Tercera pulsación
Stop on desired color
Pare en el color deseado

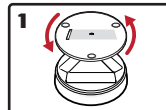


Second press
Segunda pulsación
Rotational color changing light
Luz rotacional que cambia de color



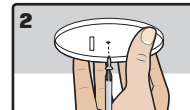
Fourth press
Cuarta pulsación
Light turns OFF
La luz se APAGA

Fastener Installation/ Instalación del sujetador



Remove cover by rotating counter-clockwise. Install included batteries.

Retire la cubierta rotándola en sentido contrario al de las agujas del reloj. Instale las baterías incluidas.



Mark the center mounting hole in the cover, drive screw into the mounting surface.

Marque la ubicación de la luz y del tornillo. Apriete el tornillo de manera que entre en la superficie de montaje.



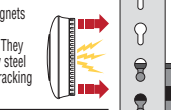
To attach light, align notches and turn clockwise.

Para instalar la luz, alinee las muescas y gire en el sentido de las agujas del reloj.

Direct Magnetic Mount/ Montura magnética



The light utilizes built-in magnets for direct, quick magnetic mounting and unmounting. They can be directly attach to any steel or iron surface including steel shelving, racking and refrigerator doors.



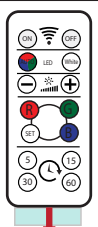
La luz utiliza imanes incorporados para su montaje y desmontaje magnético rápido directo. Los imanes se pueden fijar directamente a cualquier superficie de acero o hierro, incluyendo estantes, repisas y puertas de refrigerador de acero.

For more product and warranty information, go to: www.goodearthlighting.com
Para obtener más información sobre el producto y su garantía, visite: www.goodearthlighting.com

Remote controls/ Controles remotos

Remove clear plastic tab before first use!

Retire la lengüeta de plástico transparente antes del primer uso!



ON/OFF: Press to turn the light on, or off
ENCENDIDO/APAGADO: Presione para encender o apagar la luz

Decrease brightness level

Reduce el nivel de luminosidad.

Increases brightness level

Aumenta el nivel de luminosidad

AUTO: Multiple colors cycle continuously
AUTO: Múltiples colores ciclan continuamente

White: Activates white lights

White (Blanco): Activa las luces blancas

R/G/B: Press to select desired color R=Red, G=Green, B=Blue Continue to press to add additional hues of the selected color

R/G/B: Presione para seleccionar el color deseado R = Rojo, G = Verde, B = Azul. Siga presionando para añadir tonos adicionales del color seleccionado

SET: Select a color then press and hold button until lights flash twice. The SET button will now display this set color when pressed. Repeat with a different color to replace the current set color.

SET: Seleccione un color y luego presione y mantenga presionado el botón hasta que las luces parpadeen dos veces. El botón SET mostrará ahora este color establecido cuando se presione. Repita el procedimiento con un color diferente para reemplazar el color establecido actual.

5/15/30/60: Auto Shut off timer (mins.) - Select preferred auto shutoff timer option Lights will flash twice to signify the auto timer has been activated.

5/15/30/60: Temporizador de apagado automático (min): Seleccione la opción de temporizador de apagado automático preferida. Las luces parpadearán dos veces para indicar que el temporizador automático ha sido activado.

Max. IR control receive distance: 20 ft.
Max. Distancia de recepción de control IR: 20 pies.

