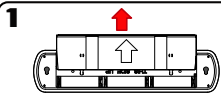
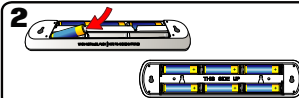


Battery Installation/Instalación fácil



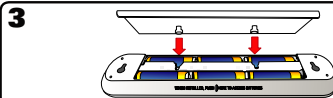
Remove battery cover by pushing cover in the direction of the arrow.

Retire la cubierta de las baterías empujando dicha cubierta en el sentido de la flecha.



Insert 3 batteries into each side according to polarity. One battery will be inserted and hidden from view (both sides).

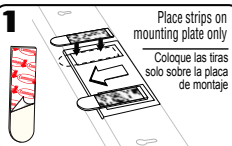
Inserte 3 baterías en cada lado de acuerdo con la polaridad. Una batería se insertará y quedará oculta de la vista (ambos lados).



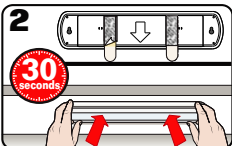
To re-attach cover, line inner guide posts up with guide catches in battery compartment. Slide the cover back until it rests in place.

Para reinstalar la cubierta, alinee los postes de guía del recubrimiento interno con los enganches para la guía ubicados en el compartimiento de las baterías. Deslice la cubierta hacia atrás hasta que descance en la posición correcta.

Easy Installation/Instalación fácil



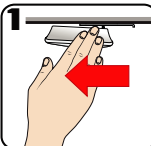
Place strips on mounting plate only
Coloque las tiras solo sobre la placa de montaje



Remove black liner. Press mounting plate to surface with tab towards you. Press firmly for 30 seconds.

Retire el protector negro. Presione de la placa de contacto de la superficie con la lengüeta hacia usted. Presione con firmeza por 30 segundos.

Removal/Remoción



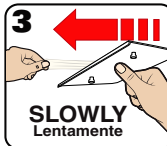
Grab edge of light and slide from mount. Do not pull straight off.

Agarre el borde de la luz y deslícelo para separarlo de la montura. No jale directamente hacia fuera.



Never pull the strip away from the surface! Always pull along the surface.

Nunca jale la tira perpendicularmente a la superficie! Siempre jale la tira paralelamente a la superficie.



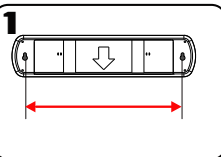
Stretch each strip slowly against the surface at least 12" to release.

Estire cada tira lentamente contra la superficie por lo menos 30 cm para soltar.

IMPORTANT: Failure to follow instructions carefully may cause damage. **CAUTION:** Do not hang over beds or on wallpaper. Mount again with Command® Medium Refill Strips

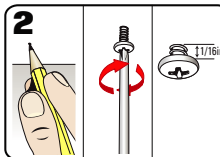
IMPORTANTE: Si no sigue las instrucciones pueden producirse daños. **PRECAUCIÓN:** No cuelgue sobre camas o utilice en papel tapiz. Cuelgue de nuevo con las tiras medianas de repuesto Command®.

Screw Mount Installation / instalación para el montaje con tornillos



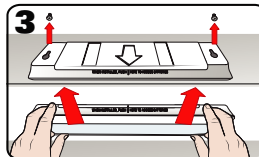
Locate the sites for the screws by measuring the distance from the center from one keyhole slot to the other.

Localice las ubicaciones de los tornillos midiendo la distancia desde el centro de una ranura de bocallave hasta el otro.



Mark the locations to install the 2 screws. Carefully drive screws in, leaving a little over a 1/16" gap.

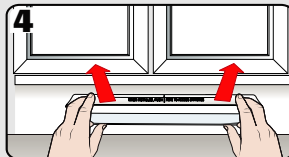
Marque las ubicaciones para instalar los 2 tornillos. Apriete cuidadosamente los tornillos, dejando un espacio libre de un poco más de 1/16 de pulgada.



Insert both keyhole slots over the 2 screw heads and slide forward until both sides are captured by the narrow ends of the keyhole slots.

Inserte ambas ranuras de bocallave sobre las 2 cabezas de tornillo y deslice hacia adelante hasta que ambos lados sean capturados por los extremos estrechos de las ranuras de bocallave.

Removal/Remoción



Slide the fixture push the front back until the screw heads clear the narrow ends of the keyhole slots.

Deslice el accesorio para iluminación y empuje la parte delantera hacia atrás hasta que el tornillo sobrepase los extremos estrechos de las ranuras de bocallave.

Color Changing Operation / Cambio de color

First press
Primera pulsación
Light turns ON to bright white light
La luz se ENCIENDE hasta unblanco brillante

Second press
Tercera pulsación
Rotational color changing light
Luz rotacional que cambia de color

Third press
Tercera pulsación
Stop on desired color
Pare en el color deseado

Fourth press
Cuarta pulsación
Light turns OFF
La luz se APAGA

Operation/ Utilización

Press light to turn on and off.
Presione la luz para encenderla y apagarla.

Remote controls/ Controles remotos

Remove clear plastic tab before first use!
Retire la lengüeta de plástico transparente antes del primer uso!



AUTO: Multiple colors cycle continuously
AUTO: Múltiples colores ciclan continuamente

White: Activates white lights
White (Blanco): Activa las luces blancas

R/G/B: Press to select desired color R=Red, G=Green, B=Blue. Continue to press to add additional hues of the selected color

R/G/B: Presione para seleccionar el color deseado R = Rojo, G = Verde, B = Azul. Siga presionando para añadir tonos adicionales del color seleccionado

SET: Select a color then press SET button twice until lights flash twice. The SET button will now display this set color when pressed. Repeat with a different color to replace the current set color

SET: Seleccione un color y luego presione y mantenga presionado el botón hasta que las luces parpaddeen dos veces. El botón SET mostrará ahora este color establecido cuando se presione. Repita el procedimiento con un color diferente para reemplazar el color establecido actual

5/15/30/60: Auto Shut off Timer (mins) - Select preferred auto shutoff timer option lights will flash twice to signify the auto timer has been activated

5/15/30/60: Temporizador de apagado automático (min). Seleccione la opción de temporizador de apagado automático preferida. Las luces parpadearán dos veces para indicar que el temporizador automático ha sido activado



Max. IR control receive distance: 20 ft.
Max. Distancia de recepción de control IR: 20 pies.