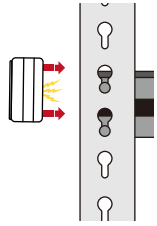


Direct Magnetic Mount/ Montura magnética

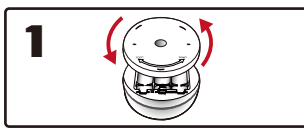


The light utilizes built-in magnets for direct, quick magnetic mounting and unmounting. They can be directly attach to any steel or iron surface including steel shelvings, racking and refrigerator doors.

La luz utiliza imanes incorporados para su montaje y desmontaje magnético rápido directo. Los imanes se pueden fijar directamente a cualquier superficie de acero o hierro, incluyendo estantes, repisas y puertas de refrigerador de acero.

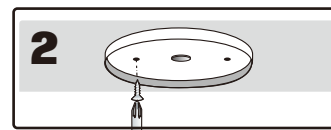


Fastener Installation/ Instalación del sujetador



1 Remove cover by rotating counter-clockwise. Install included batteries.

Retire la cubierta rotándola en sentido contrario al de las agujas del reloj. Instale las baterías incluidas.



2 Mark the center mounting hole in the cover, drive screw into the mounting surface.

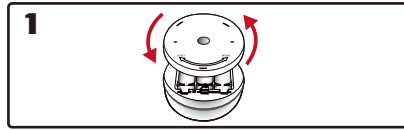
Marque la ubicación de la luz y del tornillo. Apriete el tornillo de manera que entre en la superficie de montaje.



3 To attach light, align notches and turn clockwise.

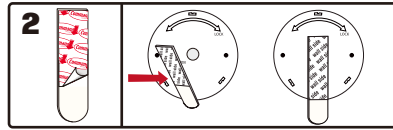
Para instalar la luz, alinee las muescas y gire en el sentido de las agujas del reloj.

Easy installation/ Instalación fácil



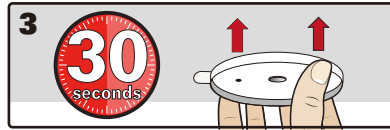
1 Remove cover by rotating counter-clockwise. Install included batteries.

Retire la cubierta rotándola en sentido contrario al de las agujas del reloj. Instale las baterías incluidas.



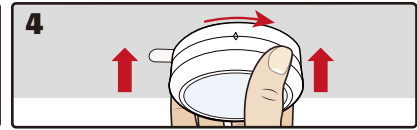
2 Clean surface with rubbing alcohol. Remove red liner. Press strip onto back of the cover.

Limpie la superficie con alcohol. Retire el protector rojo. Presione la tira hasta la parte de atrás de la cubierta.



3 Remove black liner. Press cover to surface with tab towards you firmly for 30 sec.

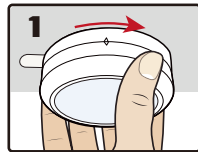
Retire el protector negro. Presione el cubierto a la superficie con la lengüeta hacia usted. Presione con firmeza por 30 segundos.



4 To attach light, align notches and turn clockwise.

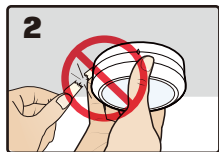
Para instalar la luz, alinee las muescas y gire en el sentido de las agujas del reloj.

Removal/ Remoción



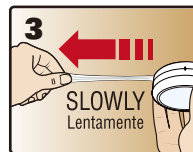
1 Rotate counter-clockwise to release light from cover.

Rote la unidad en sentido contrario al de las agujas del reloj para soltar la luz de la cubierta.



2 Never pull the strip away from the surface! Always pull along the surface.

Nunca jale la tira perpendicularmente a la superficie! Siempre jale la tira paralelamente a la superficie.



3 Stretch the strip slowly against the surface at least 12 inches to release.

Estire la tira lentamente contra la pared por lo menos 30 cm para soltar.

IMPORTANT: Failure to follow instructions carefully may cause damage.

CAUTION: Do not hang over beds or on wallpaper. Mount again with Command® Medium Refill Strips.

IMPORTANTE: Si no sigue las instrucciones pueden producirse daños. **PRECAUCIÓN:** No cuelgue sobre camas o utilice en papel tapiz. Cuelgue de nuevo con las tiras medianas de repuesto Command®.

Color Changing Operation / Cambio de color

<p>First press Primera pulsación</p> <p>Light turns ON to bright white light La luz se ENCIENDE hasta un blanco brillante</p>	<p>Second press Tercera pulsación</p> <p>Rotational color changing light Luz rotacional que cambia de color</p>	<p>Third press Tercera pulsación</p> <p>Stop on desired color Pare en el color deseado</p>	<p>Fourth press Cuarta pulsación</p> <p>Light turns OFF La luz se APAGA</p>
--	--	---	--

Operation/Utilización

Press light to turn on and off.
Presione la luz para encenderla y apagarla.

⚠ Batteries may leak harmful liquids or ignitable materials or explode causing injury and product damage. Do not mix old and new, or different types of batteries. Replace all batteries at the same time. Remove batteries from product if unused for an extended amount of time. Replaced batteries should be disposed of properly.

Es posible que las baterías dejen escapar líquidos nocivos o materiales inflamables, o que exploten y causen lesiones y daños al producto. No mezcle baterías viejas y nuevas, ni tipos diferentes de baterías. Reemplace todas las baterías al mismo tiempo. Retire las baterías del producto si éste no se va a usar durante un periodo de tiempo prolongado. Las baterías reemplazadas se deberán desechar apropiadamente.

Remote controls/ Controles remotos

Remove clear plastic tab before first use!
¡Retire la lengüeta de plástico transparente antes del primer uso!

ON/OFF: Press to turn the light on, or off
ON/OFF (ENCENDIDO/APAGADO): Presione para encender o apagar la luz

Decreases brightness level
Reduce el nivel de luminosidad.

Increases brightness level
Aumenta el nivel de luminosidad

AUTO: Multiple colors cycle continuously
AUTO: Múltiples colores ciclan continuamente

White: Activates white lights
White (Blanco): Activa las luces blancas

R/G/B: Press to select desired color R=Red, G=Green, B=Blue
Continue to press to add additional hues of the selected color

R/G/B: Presione para seleccionar el color deseado R = Rojo, G = Verde, B = Azul. Siga presionado para añadir tonos adicionales del color seleccionado

SET: Select a color then press and hold button until lights flash twice. The SET button will now display this set color when pressed. Repeat with a different color to replace the current set color.

SET: Seleccione un color y luego presione y mantenga presionado el botón hasta que las luces parpadeneen dos veces. El botón SET mostrará ahora este color establecido cuando se presione. Repita el procedimiento con un color diferente para reemplazar el color establecido actual.

5 15 30 60 5/15/30/60: Auto Shut off Timer (mins) – Select preferred auto shutoff timer option Lights will flash twice to signify the auto timer has been activated.

5/15/30/60: Temporizador de apagado automático (min): Seleccione la opción de temporizador de apagado automático preferida. Las luces parpadearán dos veces para indicar que el temporizador automático ha sido activado.

Max. IR control receive distance: 20 ft.
Max. Distancia de recepción de control IR: 20 pies.

ecolight® is a registered trademark of Good Earth Lighting, Inc. All rights Reserved. 3M and Command are trademarks of 3M.

ecolight® es una marca registrada de Good Earth Lighting, Inc. Todos los derechos reservados. 3M y Command son marcas registradas de 3M.

⚠ WARNING: Cancer and Reproductive Harm - www.P65Warnings.ca.gov
⚠ ADVERTENCIA: Cáncer y Daño Reproductivo - www.P65Warnings.ca.gov

INDOOR USE ONLY

Usó en interiores solamente