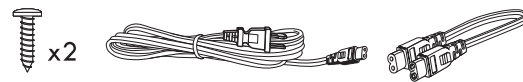
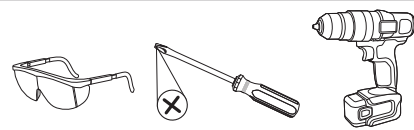


Hardware kit* / Trousse de quincaillerie* / Kit de aditamentos*



* Actual hardware may differ from illustration.
* La quincaillerie incluse peut être différente de l'illustration.
* Los aditamentos reales pueden diferir de los que se muestran en la ilustración.

**Required
Nécessaire
Obligatorio**



Need Help? Questions? Call our Customer Service Center 1-800-291-8838.

Besoin d'aide? Des questions? Communiquez avec notre service à la clientèle au 1 800 291-8838.

¿Necesita ayuda? ¿Preguntas? Llame a nuestro Departamento de Servicio al Cliente al 1-800-291-8838.

This LED Light bar has a polarized plug (one blade is wider than the other) as a feature to reduce the risk of electric shock. This plug will fit in a polarized outlet only one way. If the plug does not fit fully in the outlet, reverse the plug. If it still does not fit, contact a qualified electrician. Never use power strip unless the plug can be fully inserted. Do not alter the plug.

DO NOT ATTEMPT TO INSTALL LED LIGHT BAR WHILE PLUGGED IN.

Read entire installation procedure before you begin and save instruction close to the fixture for future reference.

DO NOT USE THIS FIXTURE WITH A DIMMING CIRCUIT.

Important Safety

1. Use only insulated staples or plastic ties to secure the cords.
2. Route and secure the cords so that they will not be pinched or damaged.
3. LED light output is strong enough to injure human eyes. Do not look directly at exposed LEDs.
4. LEDs gradually emit less light over their lifetime.
5. Do not use an extension cord. Use power strips with integral overcurrent protection to supply other electrical devices or accessories in cabinet.
6. Do not use in wet locations. **FOR INDOOR USE ONLY.**
7. Do **NOT** mount to surfaces less than ¼ in.
8. Do **NOT** mount over sinks or stoves.
9. Do **NOT** install these lights inside of enclosed cabinets.
10. Turn power off before servicing.
11. Do not leave bare wires exposed.
12. Not intended for recessed installation in ceiling or soffits.
13. Maximum number of LED cabinet lighting fixtures per run should not exceed power supply wattage rating Maximum 360 watts.

Cette rampe d'éclairage à DEL est munie d'une fiche polarisée (une broche est plus large que l'autre) afin de réduire les risques de décharge électrique. Cette fiche ne peut être branchée sur une prise polarisée que dans un sens. Si la fiche ne s'enfonce pas complètement dans la prise, essayez dans l'autre sens. Si elle ne s'insère toujours pas, faites appel à un électricien qualifié. N'utilisez jamais une barre d'alimentation, à moins que la fiche puisse être complètement insérée dans la prise. Ne modifiez pas la fiche.

NE TENTEZ PAS D'INSTALLER LA RAMPE D'ÉCLAIRAGE À DEL LORSQU'ELLE EST BRANCHÉE.

Lisez le processus d'installation dans son ensemble et conservez ces instructions à proximité du luminaire afin de pouvoir les consulter ultérieurement.

N'UTILISEZ PAS CE LUMINAIRE SUR UN CIRCUIT AVEC GRADATEUR.

Mesure de sécurité importante

1. N'utilisez que des agrafes isolées ou des attaches en plastique pour fixer les fils électriques.
2. Disposez et fixez les fils électriques de façon à ce qu'ils ne soient ni pincés ni endommagés.
3. Le flux lumineux d'une ampoule à DEL est assez fort pour abîmer les yeux. Évitez de regarder directement l'ampoule à DEL allumée.
4. Les ampoules à DEL émettent progressivement moins de lumière au cours de leur durée de vie.
5. N'utilisez pas de rallonge électrique. Utilisez des barres d'alimentation dotées d'un dispositif de surintensité intégré pour brancher tout autre appareil ou accessoire électrique sur l'armoire.
6. N'utilisez pas l'article dans des conditions humides. **POUR UN USAGE À L'INTÉRIEUR SEULEMENT.**
7. N'installez **PAS** l'article sur une surface de moins de 6,35 mm d'épaisseur.
8. N'installez **PAS** ce luminaire au-dessus d'un évier ou d'une cuisinière.
9. N'installez **PAS** ce luminaire à l'intérieur d'une armoire fermée.
10. Coupez l'alimentation électrique avant d'effectuer l'entretien.
11. Ne laissez pas de fils dénudés exposés.
12. Ce luminaire n'est pas conçu pour une installation encastrée dans un plafond ou un soffite.
13. Ne raccordez pas plus de luminaires pour armoire à ampoules à DEL que le permet la puissance nominale de l'alimentation électrique d'un maximum de 360 W.

Esta barra con luz LED tiene un enchufe polarizado (una clavija es más ancha que la otra) como característica para reducir el riesgo de descargas eléctricas. Este enchufe se inserta en un tomacorriente polarizado de una sola manera. Si el enchufe no encaja por completo en el tomacorriente, invértalo. Si aún no entra, póngase en contacto con un electricista calificado. Nunca utilice la regleta a menos que el enchufe pueda insertarse completamente. No modifique el enchufe.

NO INTENTE INSTALAR LA BARRA CON LUZ LED CUANDO ESTÁ ENCHUFADA.

Lea todo el procedimiento de instalación antes de comenzar y guarde las instrucciones cerca de la lámpara para referencia futura.

NO USE ESTA LÁMPARA CON UN CIRCUITO REGULADOR DE INTENSIDAD.

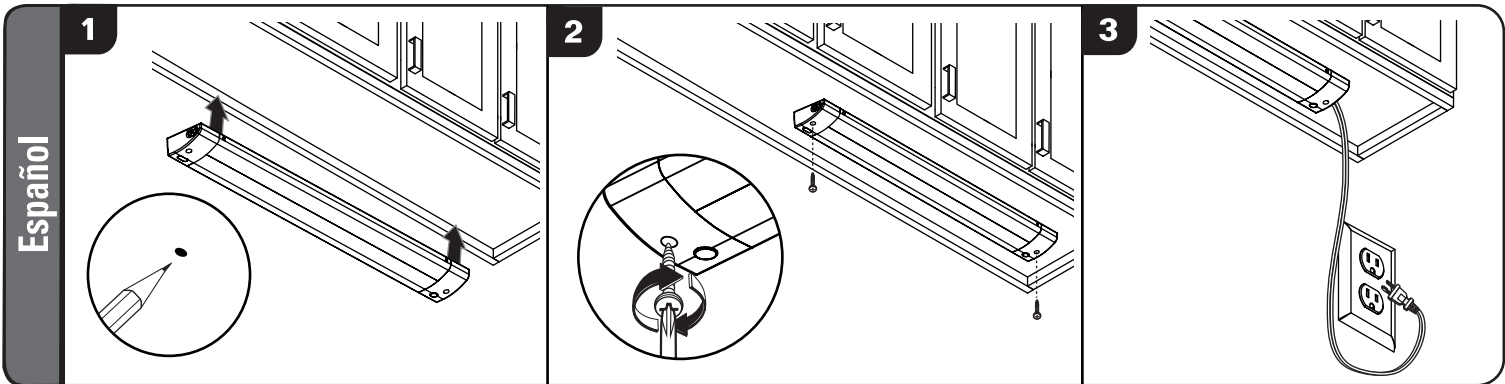
Seguridad importante

1. Utilice solamente grapas aisladas o amarres plásticos para fijar los cables.
2. Pase y fije los cables de forma que no se dañen ni queden atrapados.
3. La salida de luz LED tiene suficiente intensidad como para dañar el ojo humano. No mire directamente a las luces LED expuestas.
4. Las luces LED emiten gradualmente menos luz durante su vida útil.
5. No utilice una extensión eléctrica. Use regletas con protección de sobretensión integral como suministro para otros dispositivos o accesorios eléctricos en el gabinete.
6. No la utilice en lugares húmedos o con agua. **SOLO PARA USO EN INTERIORES.**
7. **NO** instale en superficies con menos de 6,35 mm.
8. **NO** la coloque sobre un fregadero ni sobre una estufa.
9. **NO** instale las luces dentro de gabinetes cerrados.
10. Interrumpa la alimentación antes de realizar el mantenimiento.
11. No deje conductores desnudos expuestos.
12. No está diseñada para instalaciones empotradas en techos o en soffits.
13. La cantidad máxima de lámparas con luz LED unidas para la iluminación del gabinete no debe superar el vataje del suministro de electricidad. 360 vatios como máximo.

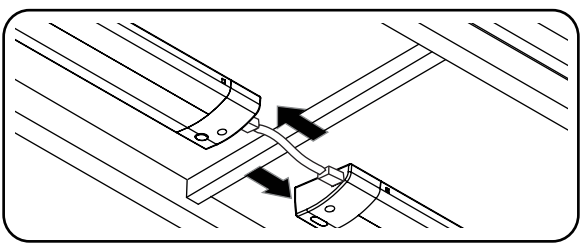
English

Français

Español



- 1** Marque el área general donde vaya a instalar la lámpara. Use un clavo o taladro pequeño para hacer dos orificios guía pequeños en las ubicaciones marcadas. **NOTA:** Asegúrese de que la ubicación de instalación se encuentre a menos de 1,52 m de un tomacorriente.
- 2** Sostenga la lámpara en la ubicación marcada y apriete los tornillos para madera hasta que entren en contacto con la superficie inferior del gabinete. Los tornillos para madera deben ingresar de forma recta para que la lámpara se instale de forma adecuada. **NO APRIETE DEMASIADO** para no estropear los orificios para tornillos.
- 3** Enchufe en el tomacorriente.



OPCIONAL: Use el cable de conexión que se proporciona para conectar lámparas adicionales de hasta 360 vatios.

Operación

<h4>3 Interruptor del botón de ajuste de luz</h4> <p>Interruptor de botón que permite ajustar la temperatura de color de la luz entre 3 valores: Warm White: 2700°K Bright White: 3400°K Blanco frío: 4000°K</p>	<h4>Control del sensor de aproximación</h4> <p>Control del sensor de aproximación: Encendido y apagado: Ola bajo el sensor. Atenuación: Sujete la mano bajo el sensor para cambiar los ajustes de atenuación.</p>
---	--

Cuidado y mantenimiento

Limpie la lámpara y el difusor periódicamente con un paño suave y un limpiador suave y no abrasivo. Cuando limpie la lámpara, asegúrese de desconectar la fuente de alimentación. No use limpiador directamente en ninguna parte de la lámpara o de las luces LED.

6 AÑOS DE GARANTÍA LIMITADA

El fabricante garantiza que esta lámpara no presentará defectos en los materiales ni en la mano de obra por un período de (6) años a partir de la fecha de compra original. La lámpara no está cubierta por esta garantía si se la utiliza en aplicaciones comerciales o minoristas. La garantía se limita al uso en entornos residenciales. Repararemos o reemplazaremos sin costo alguno (según nuestro criterio) la unidad en el color y el estilo originales si están disponibles, o en un estilo y un color similares si el artículo original se ha discontinuado. Las unidades defectuosas se deben empaquetar correctamente y devolver al fabricante con una carta explicativa y el recibo de compra original con la fecha de compra. Llame al 1-800-291-8838 para obtener un número de autorización de devolución y una dirección donde enviar el producto defectuoso. Nota: NO se aceptarán envíos contrarreembolso (C.O.D., por sus siglas en inglés). La responsabilidad del fabricante se limita, en todos los casos, al reemplazo de la lámpara defectuosa. El fabricante no será responsable por ninguna pérdida, daños, costos de mano de obra ni lesiones causadas por el producto. Esta limitación de la responsabilidad del fabricante incluye toda pérdida, daño, costos de mano de obra o lesión (I) que involucre a una persona o propiedad u otros casos; (II) que sea de naturaleza accidental o resultante; (III) que se base en teorías de la garantía, contrato, negligencia, responsabilidad estricta, agravio o de otro tipo; o (IV) que se relacione de manera directa o indirecta con la venta, uso o reparación del producto. Esta garantía le otorga derechos específicos, pero podría tener también otros derechos que varían según el estado.

Este dispositivo cumple con la Parte 15 de las reglas FCC. El funcionamiento está sujeto a las siguientes dos condiciones: (1) Este dispositivo no debe causar interferencia perjudicial y (2) debe aceptar cualquier interferencia recibida, incluida la interferencia que pudiese causar un funcionamiento no deseado. Advertencia: Los cambios o las modificaciones a esta unidad que no estén expresamente aprobados por la parte responsable del cumplimiento podrían anular la autorización del usuario para utilizar el equipo. Se le advierte al usuario que todo cambio o modificación a esta unidad que no esté expresamente aprobada por la parte responsable del cumplimiento podría anular la autorización del usuario para utilizar el equipo. Nota: Este equipo ha sido probado, y se ha verificado que cumple los límites para un dispositivo digital clase B, conforme a la sección 15 de las reglas de la FCC. Estos límites están diseñados para proporcionar protección razonable contra interferencias perjudiciales en una instalación residencial. Este equipo genera, utiliza y puede irradiar energía de radiofrecuencia y, si no se instala y se usa de acuerdo con las instrucciones, puede causar interferencia perjudicial para las comunicaciones de radio. Sin embargo, no se garantiza que no se producirán interferencias en una instalación en especial. Si este equipo causa interferencia perjudicial a la recepción de radio o televisión, lo que se puede determinar al encender y apagar el equipo, se recomienda al usuario que intente corregir la interferencia con una o más de las siguientes medidas: 1) Reoriente o reubique la antena de recepción. 2) Aumente la separación entre el equipo y el receptor. 3) Conecte el equipo en un tomacorriente de un circuito distinto del que está usando el receptor. 4) Solicite ayuda al distribuidor o a un técnico con experiencia en radio/TV.

Guía de solución de problemas		Antes de realizar cualquier trabajo en la lámpara, corte el suministro de electricidad en el panel del interruptor de circuito para evitar descargas eléctricas.	Lista de piezas de repuesto
Problema	Causa	Solución	Kit de aditamentos: ZH-UC1141F00-WHG
La lámpara no enciende.	No hay alimentación eléctrica.	Compruebe si el suministro de electricidad está activado.	
	La conexión es deficiente.	Revise los cables o el cableado.	
	El interruptor no funciona.	Pruebe o reemplace el interruptor.	
Cuando se enciende la luz, el fusible se quema o el interruptor de circuito se dispara.	Suspenda su uso.	Llame a Servicio al Cliente 1-800-291-8838 .	GUARDE ESTAS INSTRUCCIONES.