

ecolight[®]

LED Drawer & Task Lights/Luces de cajón y de trabajo LED



Easy Installation/Instalación fácil

1



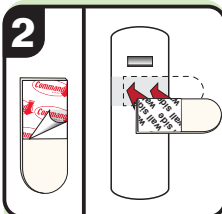
slide cover down

Deslice la cubierta hacia abajo

Remove cover by pushing down. Remove clear plastic tab before first use. Re-attach cover.

Retire la cubierta empujándola hacia abajo. Retire la lengüeta de plástico transparente antes del primer uso. Reinstale la cubierta.

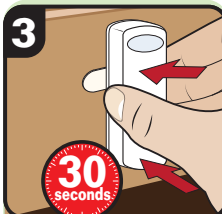
2



Clean surface with rubbing alcohol. Remove red liner. Press the strip to the back of the cover.

Limpie la superficie con alcohol isopropil. Retire el protector rojo. Presione la tira a la parte posterior de la cubierta.

3



Allow 6" on either side for removal. Remove black liner. Press firmly for 30 sec.

Deje 15 cm a cada lado para poder retirarlo. Retire el protector negro. Presione firmemente por 30 segundos.

4

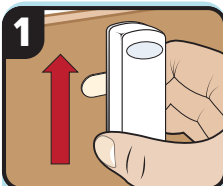


Press light to turn on and off.

resione la luz para encenderla y apagarla.

Removal/Remoción

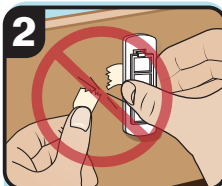
1



Lift light up to remove light from cover.

Levante la luz y retírela de la cubierta.

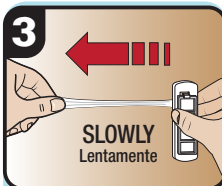
2



Never pull the strip away from the surface! Always pull along the surface.

Nunca jale la tira perpendicularmente a la superficie! Siempre jale la tira paralelamente a la superficie.

3



Stretch the strip slowly against the surface at least 6 inches to release.

Estire la tira lentamente contra la superficie por lo menos 15 cm para soltar.

IMPORTANT: Failure to follow instructions carefully may cause damage.

CAUTION: Do not hang over beds or on wallpaper.

Mount again with Command[®] Mini Refill Strips.

IMPORTANTE: Si no sigue las instrucciones pueden producirse daños.

PRECAUCIÓN: No cuelgue sobre camas o utilice en papel tapiz.

Cuelgue de nuevo con las tira mini de repuesto Command[®].