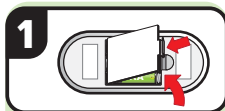


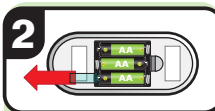


Easy Installation/Instalación fácil



1 Remove cover by pushing catch in and up.

Retire la cubierta empujando el enganche hacia dentro y hacia arriba.



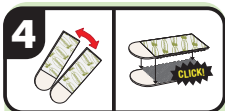
2 Remove clear plastic tab prior to first use. Reattach cover.

Retire la lengüeta de plástico transparente antes del primer uso. Reinstale la cubierta.



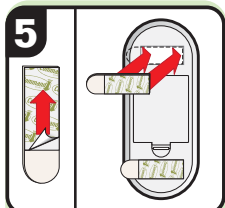
3 Light turns on for 30 sec. as sensors are initiated. When motion stops, light shuts off and sensors are active.

La luz se enciende durante 30 segundos mientras inicia sus sensores. Cuando las luces se apagan, los sensores están activos.



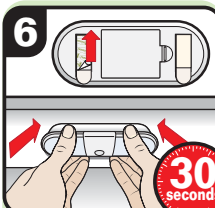
4 Separate strips. Press two strips together until they click.

Separe las tiras. Presione juntas dos tiras hasta que hagan clic.



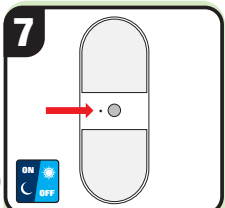
5 Remove one side of liners. Place each pair of strips as shown. Press firmly.

Retire un lado de los protectores. Coloque cada par de tiras de la manera que se muestra en la ilustración. Presione firmemente.



6 Allow 6" on either side for removal. Remove remaining liners and press firmly to the surface for 30 sec.

Deje 15 cm a cada lado para poder retirarlo. Retire los protectores restantes y presione firmemente a la superficie por 30 segundos.



7 Battery saver dusk-to-dawn sensor disables the motion sensor during daylight.

El sensor de anochecer a amanecer economizador de baterías desactiva el sensor de movimiento durante la luz diurna.



8 The light turns on when the motion sensor detects movement and turns off after movement is not detected for 30 seconds.

La luz se enciende cuando el sensor de movimiento detecta movimiento y se apaga después de que no se detecte movimiento durante 30 segundos.

Removal/Remoción



1 Grab edge of light and peel from surface. Do not pull straight off.

Agnarrar las esquinas inferiores de la luz y jale de la pared. No tirar hacia afuera.



2 Never pull the strip away from the surface! Always pull along surface.

Nunca jale la tira perpendicularmente a la superficie! Siempre jale la tira paralelamente a la superficie.



3 Stretch each strip slowly against the surface at least 6" to release.

Estire la tira lentamente contra la superficie por lo menos 15 cm para soltar.

IMPORTANT: Failure to follow instructions carefully may cause damage.

CAUTION: Do not hang over beds or on wallpaper.

Mount again with Command® Small Picture Hanging Strips.

IMPORTANT: Si no sigue las instrucciones pueden producirse daños.

PRECAUCIÓN: No cuelgue sobre camas o utilice en papel tapiz.

Cuelgue de nuevo con las tiras mini de repuesto Command®.