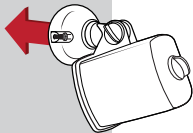


Installation/ Instalación

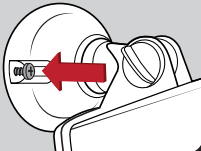
1



Position light on surface. Mounting base thumb screw should point straight down (when mounting vertically).

Coloque la luz sobre una superficie. El tornillo de mariposa de la base de montaje debe apuntar hacia abajo (cuando se instala verticalmente).

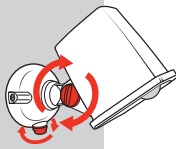
2



Drive the mounting screws into surface on each side.

Inserte los tornillos de montaje en la superficie a cada lado.

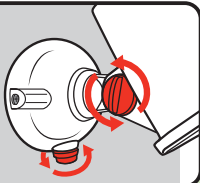
3



To adjust, loosen the elbow thumb screw to tilt head up and down or loosen the base thumb screw to rotate.

Para ajustar, suelte el tornillo de mariposa del codo para inclinar el cabezal hacia arriba o hacia abajo, o suelte el tornillo de mariposa de la base para girar.

4

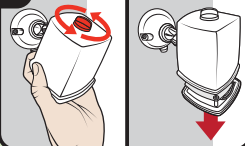


Once the ideal position has been achieved, tighten both the arm and base thumb screws to secure into place.

Una vez que haya logrado la posición deseada, 33apriete ambos tornillos para fijar en su lugar.

Battery Installation/ Instalación de la batería

1

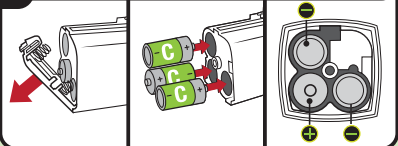


Fully loosen thumb screw on back of head. Place hand under light module and remove. DO NOT drop light module.

Suelte por completo el tornillo de mariposa en la parte posterior del cabezal. Coloque la mano debajo del módulo de iluminación y retire.

2

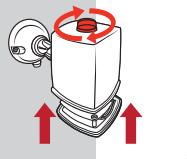
USES 3 C BATTERIES (NOT INCLUDED)
USA 3 BATERÍAS C (NO SE INCLUYEN)



Depress tab and remove back cover from the light module. Insert batteries so that once installed, the polarities match the above diagrams. Reinstall back cover on light module.

Presione la lengüeta y retire la cubierta posterior del módulo de iluminación. Inserte las baterías de modo que una vez instaladas, las polaridades coincidan con los diagramas anteriores. Vuelva a instalar la cubierta posterior en el módulo de iluminación.

3



Reinsert the light module into the housing. Tighten thumb screw until secure. Adjust head back into position.

Vuelva a insertar el módulo de iluminación en la carcasa. Apriete el tornillo de mariposa hasta que esté firme. Vuelva a ajustar el cabezal en su posición.