

7 in. dia. x 2 in.
17,78 cm x 5,08 cm

ecolight.

LED Tap Light with Optional Pull Cord/Luz LED con cordón de tiro opcional

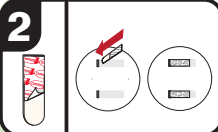


Easy Installation/Instalación fácil



1 Remove cover by rotating counter-clockwise. Insert 3 "C" batteries.

Retire la cubierta girándola en dirección contraria a las manecillas del reloj. Inserte las 3 baterías "C".



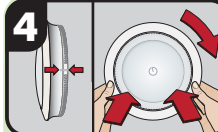
2 Clean surface with rubbing alcohol. Remove red liners. Insert tabs into the slots. Press strips to the back of cover.

Limpie la superficie con alcohol. Retire los protectores rojos. Inerte las lengüetas en las ranuras. Presione las tiras hasta la parte de atrás de la cubierta.



3 Remove black liners. Press cover to surface with tab towards you. Press firmly for 30 sec.

Retire los protectores negros. Presione el cubierto a la superficie con la lengüeta hacia usted. Presione con firmeza por 30 segundos.



4 To attach light, align notches and push light onto mounting base.

Para instalar la luz, alinee las muescas y gire en el sentido de las agujas del reloj.

Removal/Remoción



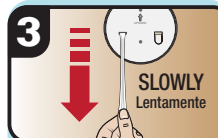
1 Rotate counter-clockwise to release light from cover.

Rote la unidad en sentido contrario al de las agujas del reloj para soltar la luz de la cubierta.



2 Never pull the strip away from the surface! Always pull along the surface.

Nunca jale la tira perpendicularmente a la superficie! Siempre jale la tira paralelamente a la superficie.



3 Stretch each strip slowly against the surface at least 12 inches to release.

Estire cada tira lentamente contra la pared por lo menos 30 cm para soltar.

IMPORTANT: Failure to follow instructions carefully may cause damage.

CAUTION: Do not hang over beds or on wallpaper.

Mount again with Command® Medium Refill Strips.

IMPORTANT: Si no sigue las instrucciones pueden producirse daños.

PRECAUTION: No cuelgue sobre camas o utilice en papel tapiz.

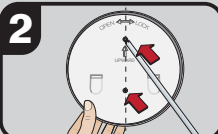
Instale nuevamente con las Tiras de repuesto medianas Command®.

Fastner Installation / Instalación del sujetador



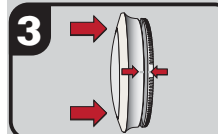
1 Remove cover by rotating counter-clockwise. Insert 3 "C" batteries.

Retire la cubierta girándola en dirección contraria a las manecillas del reloj. Inserte las 3 baterías "C".



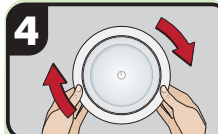
2 Mark the mounting holes in the cover. Insert both screws into the mounting surface.

Marque los orificios de montaje en la cubierta, coloque ambos tornillos en la superficie de montaje.



3 To attach light, align notches and push light onto mounting base.

Para fijar la lámpara, alinee las muescas y presione la lámpara en la base de montaje.



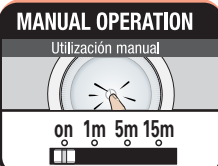
4 Turn clockwise and lock in place.

Gírela en dirección de las manecillas del reloj y asegúrela en su lugar.

For installation on ceilings, do not use Command® Strips. Instead, follow fastener instructions.

Para la instalación en techos, no utilice Command® Tiras. En su lugar, siga las instrucciones de cierre.

Operation/ Utilización



MANUAL OPERATION
Utilización manual

Press diffuser lens to turn fixture on and off.

Presione el lente difusor para encender o apagar la lámpara.



1 MIN. AUTO-SHUT OFF
Apagado automático en 1 minuto

Press diffuser lens to turn fixture on, then slide switch to 1m (shut off setting).

Presione el lente difusor para encender la lámpara, luego deslice el interruptor a 1m (configuración de apagado).



5 MIN. AUTO-SHUT OFF
Apagado automático en 1 minuto

Press diffuser lens to turn fixture on, then slide switch to 5m (shut off setting).

Presione el lente difusor para encender la lámpara, luego deslice el interruptor a 5m (configuración de apagado).

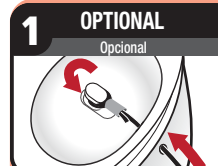


15 MIN. AUTO-SHUT OFF
Apagado automático en 1 minuto

Press diffuser lens to turn fixture on, then slide switch to 15m (shut off setting).

Presione el lente difusor para encender la lámpara, luego deslice el interruptor a 15m (configuración de apagado).

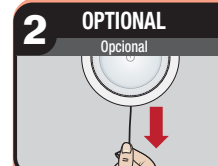
Operation/ Utilización



1 OPTIONAL
Opcional

Remove cover. Insert cord through the hole and into the catch.

Retire la cubierta. Inserte el cable a través del orificio y en el gancho.



2 OPTIONAL
Opcional

Pull cord down to turn on and off.

Jale el cordón para encender o apagar la lámpara.

Please save instructions./ Guarde las instrucciones.

BO1081-WHG-07LF6-E

Presione el lente difusor para encender la lámpara, luego deslice el interruptor a 15m (configuración de apagado).