

# ecolight<sup>®</sup>

by Good Earth Lighting

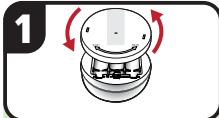
**INDOOR USE ONLY**  
 Uso en interiores solamente

3 in. dia. x 1 in.  
 7,62 cm dia. x 2,54 cm



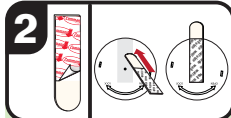
## LED Tap Lights with Remote/Luces LED de accionamiento por golpeo con control remoto

### Easy Installation/Instalación fácil



**1** Remove cover by rotating counter-clockwise. Install included batteries.

Retire la cubierta rotándola en sentido contrario al de las agujas del reloj. Instale las baterías incluidas.



**2** Clean surface with rubbing alcohol. Remove red liner. Press strip onto back of the cover.

Limpie la superficie con alcohol. Retire el protector rojo. Presione la tira hasta la parte de atrás de la cubierta.



**3** Remove black liner. Press cover to surface with tab towards you. Press firmly for 30 sec.

Retire el protector negro. Presione el cubierto a la superficie con la lengüeta hacia usted. Presione con firmeza por 30 segundos.



**4** To attach light, align notches and turn clockwise.

Para instalar la luz, alinee las muescas y gire en el sentido de las agujas del reloj.

### Removal/Remoción



**1** Rotate counter-clockwise to release light from cover.

rote la unidad en sentido contrario al de las agujas del reloj para soltar la luz de la cubierta.



**2** Never pull the strip away from the surface! Always pull along the surface.

Nunca jale la tira perpendicularmente a la superficie! Siempre jale la tira paralelamente a la superficie.



**3** Stretch the strip slowly against the surface at least 12 inches to release.

Estire la tira lentamente contra la pared por lo menos 30 cm para soltar.

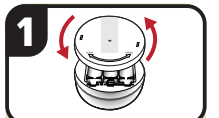
**IMPORTANT:** Failure to follow instructions carefully may cause damage.

**CAUTION:** Do not hang over beds or on wallpaper. Mount again with Command<sup>®</sup> Medium Refill Strips.

**IMPORTANTE:** Si no sigue las instrucciones pueden producirse daños.

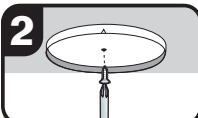
**PRECAUCIÓN:** No cuelgue sobre camas o utilice en papel tapiz. Cuelgue de nuevo con las tiras medianas de repuesto Command<sup>®</sup>.

### Fastener Installation/Instalación del sujetador



**1** Remove cover by rotating counter-clockwise. Install included batteries.

Retire la cubierta rotándola en sentido contrario al de las agujas del reloj. Instale las baterías incluidas.



**2** Mark the center mounting hole in the cover, drive screw into the mounting surface.

Marque la ubicación de la luz y del tornillo. Apriete el tornillo de manera que entre en la superficie de montaje.



**3** To attach light, align notches and turn clockwise.

Para instalar la luz, alinee las muescas y gire en el sentido de las agujas del reloj.

### Operation/Utilización

#### REMOTE CONTROLS/CONTROLES REMOTOS

	<b>ON/OFF Button</b> Botón de ENCENDIDO y APAGADO	Turns lights on/off Enciende y apaga las luces
	<b>Dimming controls</b> controles de regulación	Adjusts the brightness Ajusta la luminosidad
	<b>Preset Dimmer</b> Preajuste el regulador de la intensidad	Adjusts dimming to 10%, 40%, 80%, or 100% brightness Ajusta la regulación de la intensidad a una luminosidad de 10%, 40%, 80% o 100%
	<b>Timer setting</b> Ajuste del temporizador	Adjusts the timer to 1, 5, 15 or 30 minutes Ajusta el temporizador a 1, 5, 15 u 30 minutos



Press light to turn on and off.

Presione la luz para encenderla y apagarla.