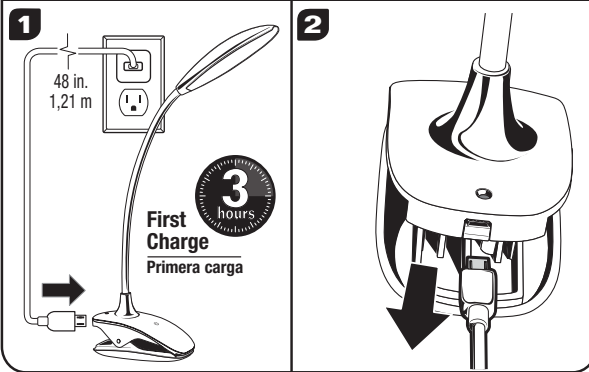


INDOOR USE ONLY / SOLO PARA USO EN INTERIORES

Charging the light / Carga de la lámpara



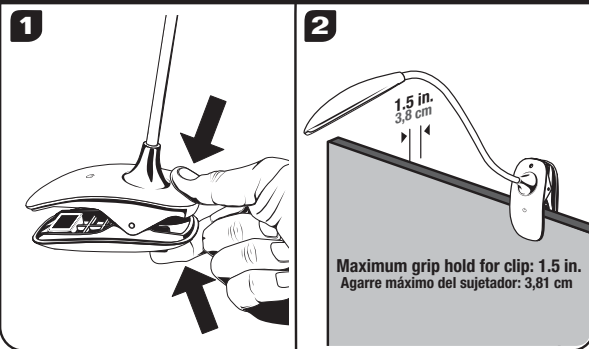
1 Before 1st use, use USB wall charger (not included) and micro USB cord (included) to charge product until indicator light turns green.

2 Once fully charged, remove micro USB cord from charging port to use. For extended use, leave plugged in.

1 Antes del primer uso, utilice un cargador USB de pared (no se incluye) y un cable micro USB (incluido) para cargar el producto hasta que la luz indicadora se vuelva verde.

2 Una vez que esté completamente cargada, retire el cable micro USB del puerto de carga para usar. Para un uso prolongado, deje enchufado.

Clip Mount / Montaje con sujetador



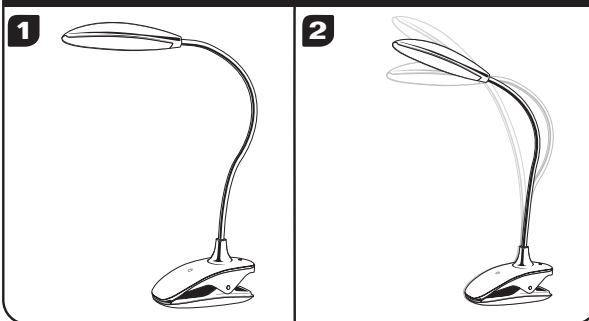
1 For clip mounting, squeeze top and bottom from the back of the base together.

2 NOTE: the clip can only be used on materials thinner than 1.5". Use on thicknesses >1.5", may cause the clip materials to fatigue and fail over time.

1 Para un montaje con sujetador, apriete a la vez las partes superior e inferior de la parte posterior de la base.

2 NOTA: El sujetador solo se puede usar en materiales más delgados que 3,81 cm [pulgadas]. Su uso en grosores de más de 3,81 cm [pulgadas] podría causar que los materiales del sujetador se fatiguen y fallen con el tiempo.

Table Top Use / Uso en cubierta de mesa



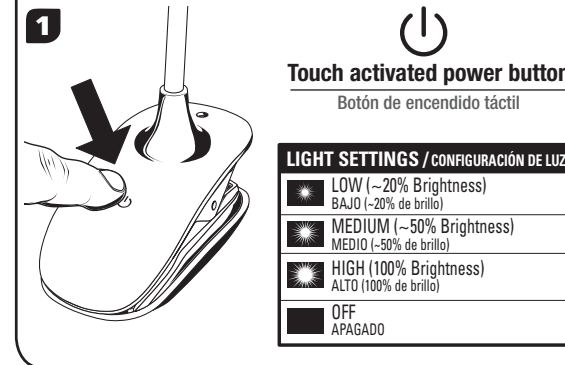
1 For table top use, place anti-skid base of light onto flat surface.

2 NOTE: to prevent tipping, ensure lamp head is positioned over the front of the base.

1 Para su uso en una cubierta de mesa, coloque la base antideslizante de la lámpara sobre una superficie plana.

2 NOTA: Para evitar vuelcos, asegúrese de que el cabezal de la lámpara esté ubicado sobre la parte frontal de la base.

Operating the light / Operación de la luz



1 The light turns on (**LOW, MEDIUM and HIGH**) and **OFF** by pressing the **POWER** button on the front. The light will automatically reset to the low setting after being turned off. For example: Press (**LOW** setting), press again (**MEDIUM** setting), press again (**HIGH** setting), press again (**OFF**), etc.

1 La luz se enciende en (**BAJO, MEDIO y ALTO**) y se **APAGA** al presionar el botón de **ENCENDIDO** en la parte frontal. La luz se reiniciará de forma automática al ajuste bajo luego de apagarse. Por ejemplo: presione (**el ajuste BAJO**), presione de nuevo (**el ajuste MEDIO**), presione de nuevo (**el ajuste ALTO**), presione de nuevo (**para APAGAR**), etc.

BATTERY DURATION*
Duración de la batería*

HIGH ALTA	MEDIUM MEDIA	LOW BAJA	RECHARGE TIME (1A USB) TIEMPO DE RECARGA (USB de 1 amperio)
~1.5 Hours/Horas	~3.5 Hours/Horas	~16 Hours/Horas	3 Hours/Horas

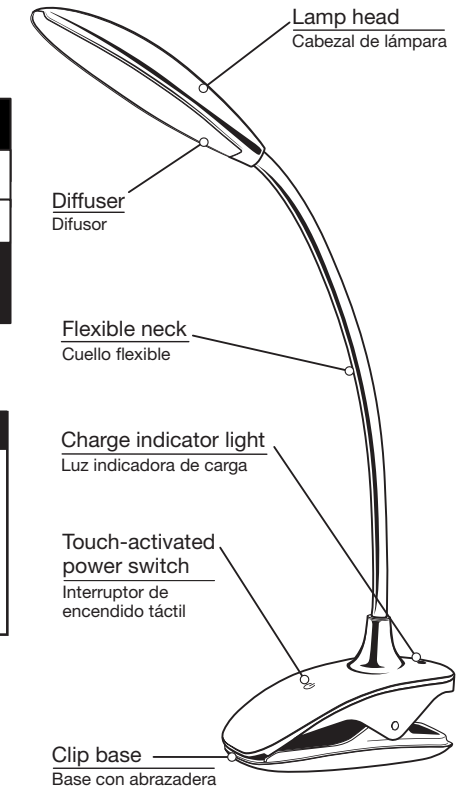
Light can be plugged in for continuous use.
La lámpara se puede enchufar para su uso continuo.

*Expected duration from the first full charge
*Duración esperada desde la primera carga completa

WARNING/ADVERTENCIA

This product contains Lithium batteries. Batteries may leak harmful liquids or ignitable materials or explode causing injury and product damage. Once the batteries are depleted and no longer charge, the entire unit should be disposed of properly.

Este producto contiene baterías de litio. Las baterías pueden filtrar líquidos dañinos o materiales combustibles o explotar, lo que podría causar lesiones y daños en el producto. Una vez que las baterías estén agotadas y no carguen más la unidad complete deben desecharse adecuadamente.



IMPORTANT: Failure to follow instructions carefully may cause damage. If planning to dispose after use, please locate local recycling center @ call2recycle.org

IMPORTANTE: si no sigue las instrucciones cuidadosamente puede causar daños en el producto. Si planea desechar el producto después del uso, comuníquese con el centro de reciclaje local mediante call2recycle.org