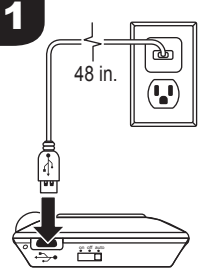


EASY INSTALLATION/Instalación fácil

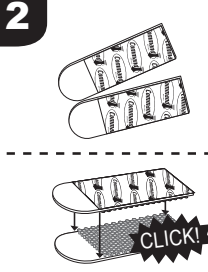
OPTION A/ Opción A

COMMAND® STRIPS BY 3M/ Tiras Command® de 3M



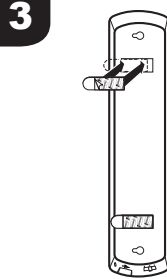
1
Before 1st use, plug in USB wall charger (not included) and micro USB cord (included) to charge product until indicator light turns green.

Antes del primer uso, conecte el producto a un cargador USB de pared (no se incluye) y un cable micro USB (incluido) para cargar el producto hasta que la luz indicadora se vuelva verde.



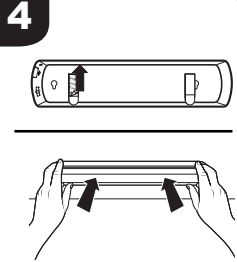
2
Clean surface with rubbing alcohol. Separate strips. Press two strips together until they click. Repeat with 2nd set of strips.

Limpie la superficie con alcohol de frotar. Separe las tiras. Presione las dos tiras juntas hasta que escuche un clic. Repita con el segundo juego de tiras.



3
Remove one side of liners. Place each pair of strips as shown. Press firmly for 30 seconds.

Retire un lado de los forros. Coloque cada par de tiras como se muestra. Presione firmemente durante 30 segundos.



4
Remove remaining liners and press onto surface. Press each side firmly for 30 sec.

Retire los forros restantes y presione contra la superficie. Presione cada lado firmemente durante 30 segundos.

REMOVAL / Eliminación

RECHARGE PRODUCT
RECARGA DEL PRODUCTO

Grab edge of light and peel from surface. Do not pull straight off.

Remove Product to:

1. Charge Battery.
2. Change location of motion sensor (walk by or wave mode).
3. Use as a separate light.

Remount by lining up strips and press firmly.

Tome el extremo de la lámpara y despréndala desde la superficie. No jale directamente hacia afuera.

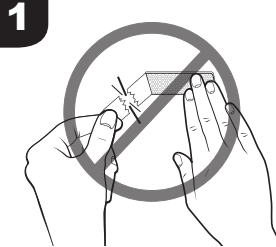
Retire el producto para:

1. Cargar la batería.
2. Cambiar la ubicación del sensor de movimiento (modo al caminar cerca o saludar con la mano).
3. Usarlo como una lámpara aparte.

Monte nuevamente el producto volviendo a alinear las ranuras y girando en dirección de las manecillas del reloj.

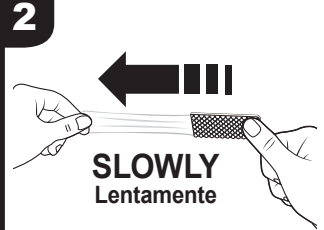


REMOVE STRIPS PERMANENTLY
ELIMINE LAS TIRAS PERMANENTEMENTE



1
Never pull the strip away from the surface! Always pull along the surface.

Nunca retire las tiras jalándolas de golpe en la superficie. Siempre jale a lo largo de la superficie.



2
Stretch each strip slowly against the surface at least 6" to release.

Estire cada tira lentamente contra la superficie al menos 15,24 cm para retirarla.

Command is trademark of 3M / Command es una marca registrada de 3M

IMPORTANT: Failure to follow instructions carefully may cause damage.

CAUTION: Do not hang over beds or on wallpaper. Mount again with Command® Small Picture Hanging Strips.

If plan to dispose after use, please locate local recycling center @ call2recycle.org

IMPORTANTE: si no sigue las instrucciones cuidadosamente puede causar daños en el producto.

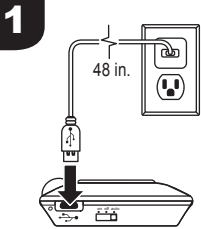
PRECAUCIÓN: No cuelgue el producto sobre camas o en papel tapiz. Instale nuevamente con las tiras pequeñas para colgar cuadros y marcos Command®.

Si planea desechar el producto después del uso, comuníquese con el centro de reciclaje local mediante call2recycle.org.



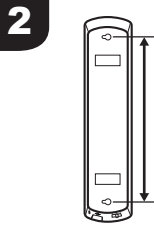
OPTION B/ Opción B

SCREW MOUNT INSTALLATION / Instalación de montaje con tornillos



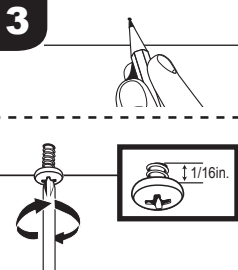
Before 1st use, plug in USB wall charger (not included) and micro USB cord (included) to charge product until indicator light turns green.

Antes del primer uso, conecte el producto a un cargador USB de pared (no se incluye) y un cable micro USB (incluido) para cargar el producto hasta que la luz indicadora se vuelva verde.



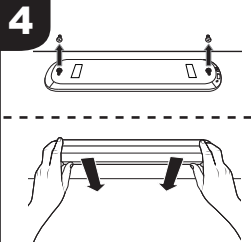
Locate the sites for the screws by measuring the distance from the center from one keyhole slot to the other.

Ubique los sitios para los tornillos midiendo la distancia hasta el centro desde una ranura con forma de cerradura hasta la otra.



Mark the locations to install the 2 screws. Carefully drive screws in, leaving a little over a 1/16" gap.

Marque las ubicaciones para instalar los 2 tornillos. Coloque cuidadosamente los tornillos, dejando una separación de un poco más de 1/58 mm.

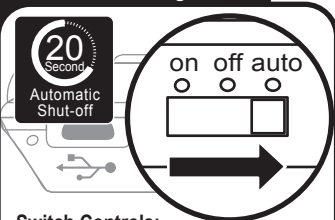


Slide the product's 2 keyhole slots over the 2 screw heads until both sides are captured by the narrow ends of the keyhole slots.

Deslice las 2 ranuras con forma de cerradura del producto sobre las cabezas de los 2 tornillos hasta que ambos lados estén capturados por los extremos angostos en las ranuras con forma de cerradura.

OPERATION / Funcionamiento

SETTINGS/ Configuración



Switch Controls:

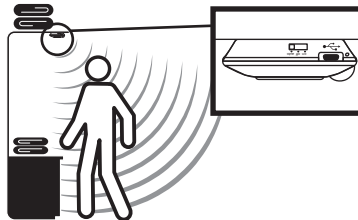
ON: Light stays on continuously.
OFF: Light is off.
Auto: Move switch to "auto" to conserve battery life. After 20 seconds with no motion, light automatically shuts off.

Controles del interruptor:

ON (encendido): la luz está encendida continuamente.
OFF (apagado): la lámpara está apagada.
Auto (automático): mueva el interruptor hasta "auto" para conservar la vida útil de la batería. Después de 20 segundos sin movimiento, la lámpara se apaga automáticamente.

MOTION ACTIVATED/ Activación por movimiento

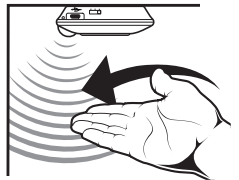
WALK BY ACTIVATION
ACTIVACIÓN AL CAMINAR CERCA



Mount with motion sensor away from the wall. If activating more than 8 times a day / 20 seconds each, plug the cord into a USB charger / wall outlet for continuous use to avoid constantly recharging the battery.

Monte con los sensores de movimiento lejos de la pared. Si se activa más de 8 veces al día / 20 segundos cada vez, enchufe el cable en un cargador USB / tomacorriente de pared para uso continuo con el fin de evitar recargar constantemente la batería.

WAVE ACTIVATION
ACTIVACIÓN CON SALUDO



Mount with motion sensor towards the wall to detect motion and activate light by wave or activity on counter.

Monte el producto con el sensor de movimiento hacia la pared para detectar movimiento y activar la luz moviendo la mano como para saludar o realizando actividades frente al sensor.

BATTERY DURATION*/ Duración de la batería*

MOTION ACTIVATED** Activación por movimiento**	CONTINUOUS ON Encendido continuo	RECHARGE TIME Tiempo de recarga
~2.7 Months/Meses	~3.6 Hours/Horas	~4.5 Hours/Horas

Light can be plugged in for continuous use. / La lámpara se puede enchufar para su uso continuo.

*Expected duration from the first full charge
 *Duración esperada desde la primera carga completa

**Based on 8 (20 sec.) activations per day
 **Basado en 8 activaciones (20 segundos) por día

INDOOR USE ONLY

For more product and warranty information, go to:
www.goodearthlighting.com

SOLO PARA USO EN INTERIORES

Para obtener mayor información sobre el producto y la garantía, visite:
www.goodearthlighting.com

Printed in China/
 Impreso en China